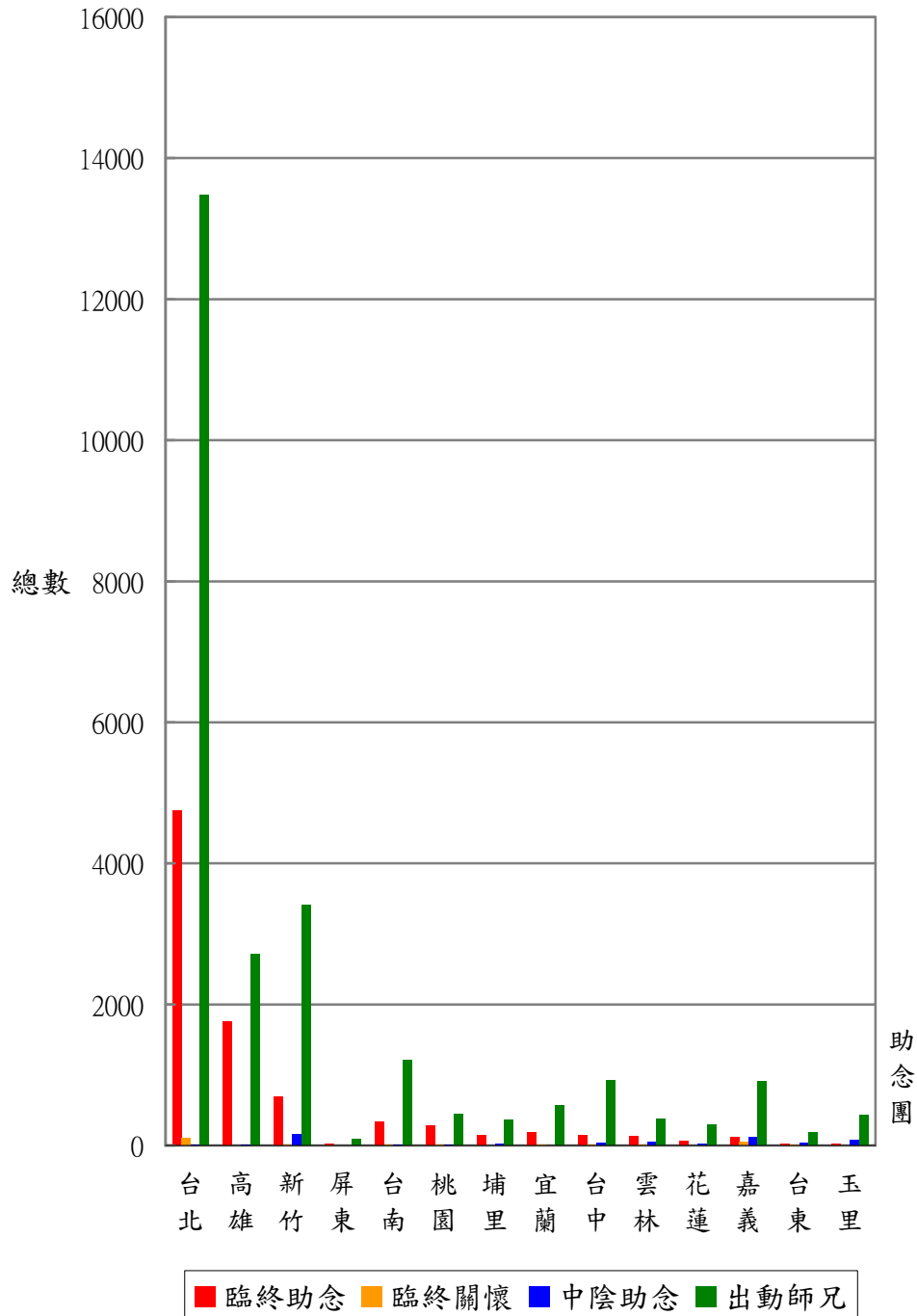


圓覺宗智敏慧華金剛上師教育基金會全省助念團
2008年度一念蓮華臨終關懷.助念報表

助念團	臨終助念	臨終關懷	中陰助念	出動師兄
台北	4743	103	9	13471
高雄	1760	0	9	2713
新竹	685	4	153	3416
屏東	22	1	0	87
台南	337	9	6	1203
桃園	281	7	5	438
埔里	139	0	17	357
宜蘭	178	10	0	562
台中	140	3	35	927
雲林	135	3	50	376
花蓮	66	2	17	287
嘉義	111	48	116	906
台東	24	10	38	183
玉里	26	1	76	430
合計	8647	201	531	25356
合計臨終助念、關懷、中陰助念				9379

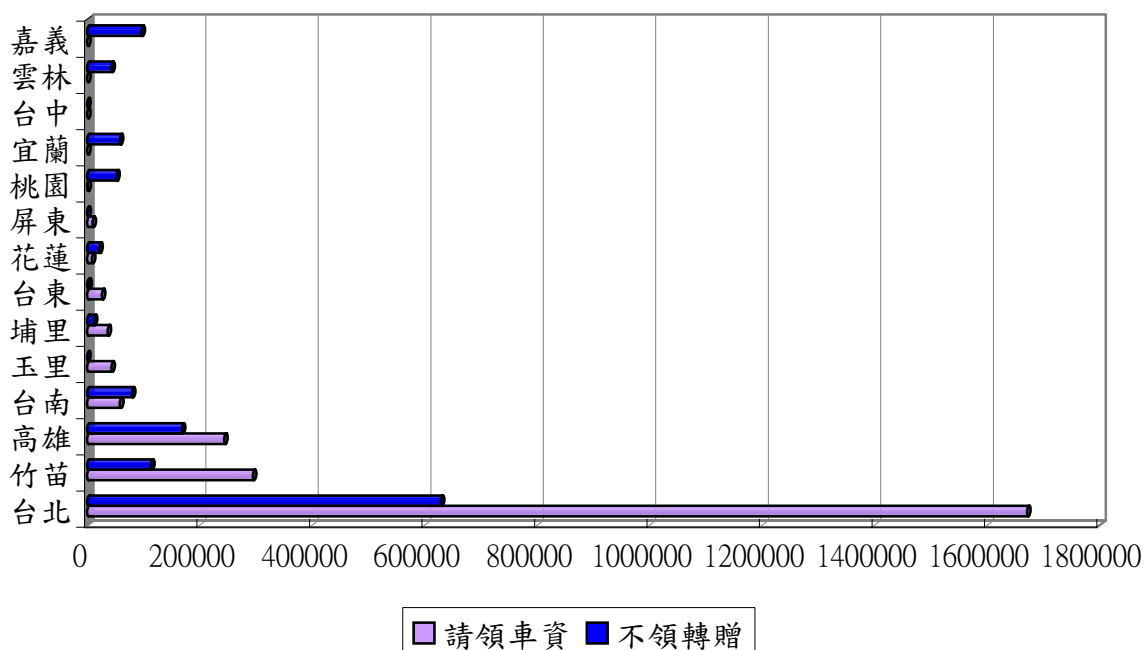
圓覺宗智敏慧華金剛上師教育基金會一念蓮華
2008年度各地助念團總報表



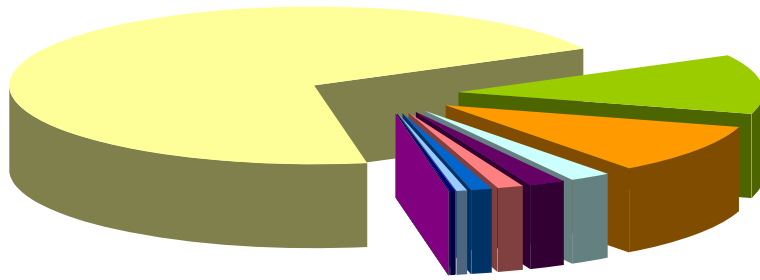
圓覺宗智敏慧華金剛上師教育基金會全省助念團
2008年度全省車資補助

助念團	請領車資	不領轉贈	合計
台北	1671050	628650	2299700
竹苗	294650	113400	408050
高雄	243500	168200	411700
台南	58200	79300	137500
玉里	43000	0	43000
埔里	36300	11900	48200
台東	26200	1900	28100
花蓮	8200	21600	29800
屏東	9300	100	9400
桃園	200	51700	51900
宜蘭	0	58050	58050
台中	0	0	0
雲林	0	42900	42900
嘉義	0	96400	96400
合計	2390600	1274100	3664700

圓覺宗智敏慧華金剛上師教育基金會全省助念團
2008年度一念蓮華推廣助念車資表



各助念團請領車資分配圖



- 台北
- 竹苗
- 高雄
- 台南
- 玉里
- 埔里
- 台東
- 花蓮
- 屏東
- 桃園
- 宜蘭
- 台中
- 雲林
- 嘉義

各助念團不領轉贈分配圖



- 台北
- 竹苗
- 高雄
- 台南
- 玉里
- 埔里
- 台東
- 花蓮
- 屏東
- 桃園
- 宜蘭
- 台中
- 雲林
- 嘉義